

En la Escuela de Arte se imparten ciclos formativos de grado superior y se obtiene el título de 'Técnico Superior en Artes Plásticas y Diseño'

- La matrícula es completamente gratuita
- Todos los ciclos duran 2 cursos completos, al final de los cuales se realizan las prácticas en empresas. Después se realiza el proyecto final, que dura 3 meses.
- También existe la posibilidad de la Beca ERASMUS para estudiar un curso o hacer las prácticas en el extranjero.

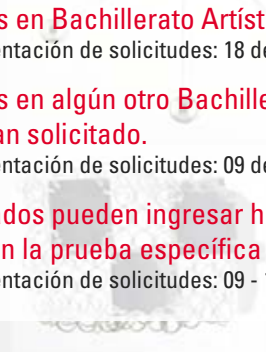
Modelismo y Maquetismo

El maquetista-modelista es en la actualidad un profesional muy demandado en el mercado laboral, gracias a los nuevos sistemas de desarrollo de producto y fabricación de prototipos. Se trata de una profesión vanguardista y apasionante: "arquitectura en miniatura".



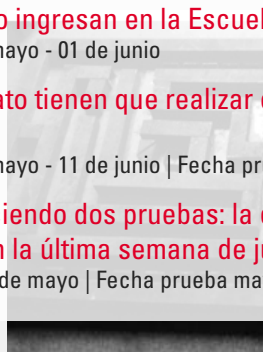
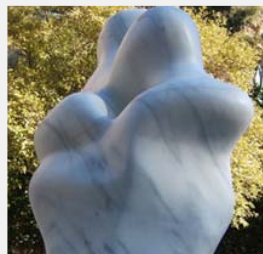
Joyería

Formación de profesionales en el campo de la joyería creativa, capaz de diseñar piezas de joyería acordes con las necesidades expresivas contemporáneas.



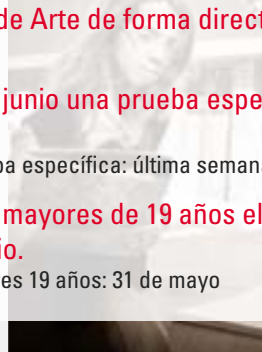
Escultura

Este ciclo pretende formar profesionales creativos, para la aplicación de la escultura a diversos campos: objetos de atrezzo y de ornamentación corpórea para cine, teatro, televisión, mobiliario urbano, ferias, stands, juguetes, etcétera. Así como reproducción y ejecución de piezas escultóricas en piedra, madera o metal.



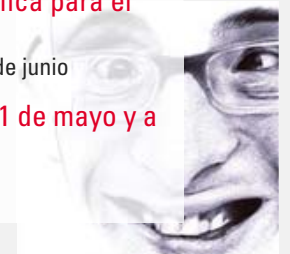
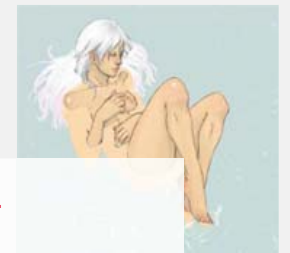
Fotografía

Formación de profesionales capaces de crear e interpretar todo tipo de imágenes fotográficas y de integrarse en actividades relacionadas como la publicidad, el arte, el diseño, la moda, las artes escénicas, el cine o la ciencia.



Ilustración

El ciclo tiene como propósito ofrecer a los estudiantes una formación tanto conceptual, como técnico-artística. Sus contenidos están orientados a diversos campos profesionales como la ilustración editorial (cuentos, libros ilustrados), la ilustración para prensa, la publicidad, el cómic, la animación, los videojuegos o los productos multimedia-interactivos.



- Los titulados en Bachillerato Artístico ingresan en la Escuela de Arte de forma directa. Plazo de presentación de solicitudes: 18 de mayo - 01 de junio
- Los titulados en algún otro Bachillerato tienen que realizar en junio una prueba específica para el ciclo que han solicitado. Plazo de presentación de solicitudes: 09 de mayo - 11 de junio | Fecha prueba específica: última semana de junio
- Los no titulados pueden ingresar haciendo dos pruebas: la de mayores de 19 años el 31 de mayo y a continuación la prueba específica en la última semana de junio. Plazo de presentación de solicitudes: 09 - 16 de mayo | Fecha prueba mayores 19 años: 31 de mayo